



Formations Continues interuniversitaires

MAS

EN MANAGEMENT,
RESSOURCES HUMAINES
ET CARRIÈRES

NOS ÉTUDIANTS

MANAGERS, CONSEILLERS RH, PSYCHOLOGUES,
SPÉCIALISTES RH, FORMATEURS, ETC.

- Près de 450 étudiants depuis 2008
- Agés de 25 à 55 ans
- 3/4 de femmes
- 1/4 vient de l'étranger
- 50 % entreprises du secteur privé
- 50 % administrations publiques, organisations internationales, ONG ou en recherche d'emploi
- 2/3 travaillent à temps complet

Le MAS en MRHC a été pour moi un «sésame d'entrée» pour pouvoir accéder à un niveau de Direction RH. Cette formation académique offre la possibilité de valider des compétences mais aussi d'en acquérir de nouvelles en les valorisant par un titre universitaire.

Martina, Responsable RH, Université de Lausanne.

NOS OBJECTIFS

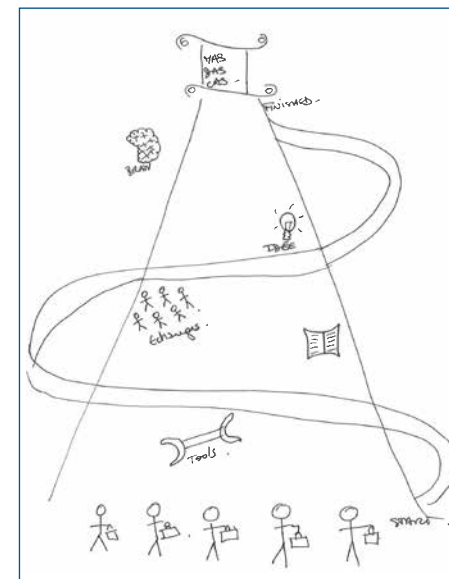
NOTRE DÉMARCHE

AU SERVICE DE NOTRE VISION



- **Quatre universités romandes partenaires** dans un même programme
- Jalons d'**une pratique de qualité**
- **Expérimenter** des perspectives **innovantes** avec des **méthodes éprouvées**
- Rapprocher tous les jours un peu plus le **monde pratique** du **monde académique**
- Initier et faire vivre un **réseau d'expertises** et de savoirs crédibles et utiles pour la **communauté de professionnels**

Le MAS vu par un groupe de 4 participantes lors de la journée d'accueil



Après plusieurs années à l'étranger, j'ai décidé de faire le MAS RH afin de connaître les dernières tendances en Suisse en matière de gestion de carrière et d'élargir mon réseau.

Cette formation a été un réel tremplin pour ma vie professionnelle.

Bahiah Amélia, psychologue et formatrice, indépendante.

NOS OBJECTIFS

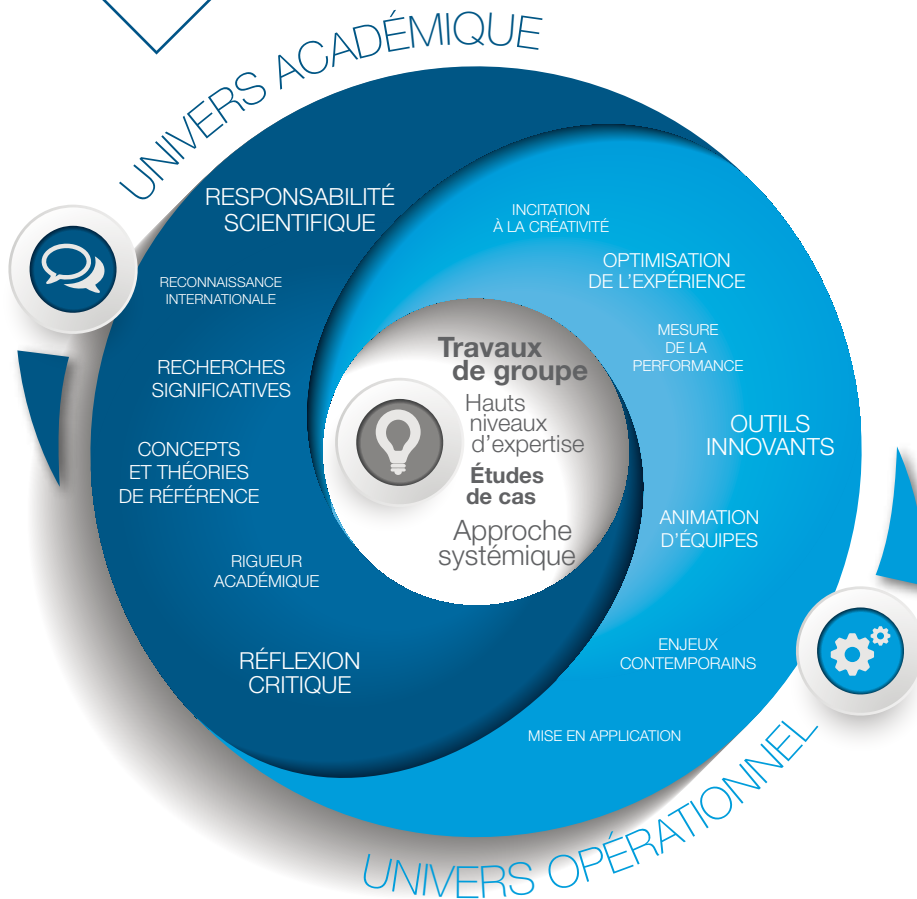
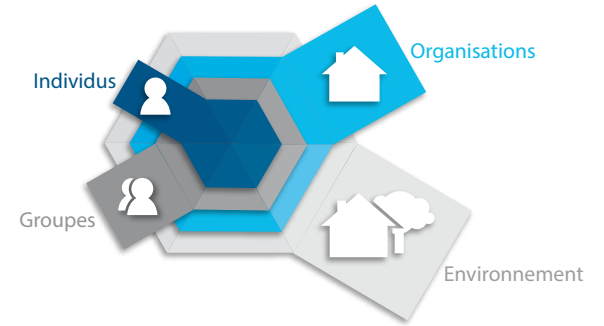
AU TERME DE LA FORMATION

ET QUELLE QUE SOIT LA FILIÈRE DE SPÉCIALISATION CHOISIE, LES PARTICIPANTS SERONT CAPABLES DE :

- Contribuer au développement d'une **éthique professionnelle** ;
- Acquérir la capacité à **collaborer** avec l'ensemble de la **communauté professionnelle** ;
- Savoir utiliser les recherches, méthodes et **outils académiques** pour optimiser les **pratiques** ;
- Employer des **indicateurs** pertinents pour mesurer les **performances** ;
- Appréhender **les enjeux sociaux et économiques** dans lesquels évoluent les organisations ;
- Analyser les **fonctionnements organisationnels** et leur impact sur les pratiques de **gestion des personnes** ;
- Optimiser le **bien-être** et la **productivité** des individus dans les organisations ;
- Disposer de cadres de références cohérents concernant la **gestion des carrières** ;
- Intégrer les **fonctions RH** dans les options stratégiques de l'entreprise ;
- Analyser les **interactions** au sein des organisations ;
- Gérer des projets d'envergure avec des **outils innovants**.



NOS MÉTHODES



Je me suis lancée dans le MAS RH pour pouvoir d'une part valider mes acquis et compétences professionnelles pratiques par un cursus académique reconnu et d'autre part aussi pour développer mon employabilité sur le marché de l'emploi RH. En somme, le MAS RH est pour moi la mise en valeur de mes compétences professionnelles dans un cadre de référence académique pointu.

Sarah, HR Director, Tupperware Int.

NOS MÉTHODES

SESSIONS DE COURS

Le programme est organisé en sessions de 2,5 jours, une à deux fois par mois. Les cours ont généralement lieu soit les lundis, mardis et mercredis, soit les jeudis, vendredis et samedis.

Les modules sont organisés dans les locaux des 4 universités.

Les cours sont animés en français. Toutefois, de nombreuses lectures étant en anglais, une bonne maîtrise de cette langue est demandée.

ÉVALUATION

Chaque module est sanctionné par une évaluation souvent en lien direct avec la pratique professionnelle qui peut être :

- individuelle et/ou collective ;
- écrite et/ou orale ;
- réalisée «en présentiel» sous surveillance et/ou à domicile à rendre dans un délai de 30 jours après le dernier jour de cours.

Le système de notation est le suivant :

- de 0 à 6 (0=fraude ou plagiat) ;
- par ¼ de point ;
- note minimum de validation pour acquisition des ECTS = 4.

CRÉDITS ECTS [EUROPEAN CREDITS TRANSFERT SYSTEM]

Système de mesure de la charge de travail que doit fournir le participant pour atteindre les objectifs de formation du programme.

1 crédit ECTS = 25 à 30 heures de travail

Soit 8 à 10 heures de cours + 20 heures de travail personnel (lectures, travaux d'évaluation, etc.).

Les crédits ECTS offrent une meilleure lisibilité européenne des programmes d'études et facilitent la mobilité d'un pays à l'autre et d'un établissement à l'autre.

LE MAS EN MANAGEMENT, RESSOURCES HUMAINES ET CARRIÈRES

compte un total de 60 crédits ECTS, soit 1800 heures : 500 heures d'enseignement et environ 1300 heures de travail personnel (lectures, travaux, etc.).

Les crédits ECTS ne sont octroyés que si le participant répond aux conditions d'évaluation définies dans le règlement d'études du programme.

MESURE DE LA QUALITÉ DE NOTRE FORMATION

Évaluation des enseignements sous la forme d'un questionnaire de satisfaction.

Ajustement de la forme et des contenus intégrant les recommandations des étudiants et des intervenants.

Proximité et disponibilité de l'équipe pédagogique.



Participants 2015-2016

ARTICULATION DU MAS

MAS EN MANAGEMENT

RESSOURCES HUMAINES ET CARRIÈRES = 60 ECTS

MAS	30 ECTS	Enseignement obligatoire : 6 modules + 1 travail collectif interdisciplinaire	TRONC COMMUN	Programme interdisciplinaire	De janvier à septembre
	20 ECTS	L'étudiant choisit 1 option parmi les 3 proposées : 7 modules obligatoires + 3 au choix	OPTIONS DE SPÉCIALISATION AU CHOIX	Ressources Humaines Management Humain Gestion des Carrières	D'octobre à juin
	10 ECTS	Mémoire de fin d'études			De juin à janvier

Cette formation m'a permis d'avoir une vision plus analytique du système organisationnel dans lequel je travaille et surtout de parfaire mes connaissances dans le domaine de la gestion de carrières. De plus, grâce à mon mémoire j'ai pu développer un outil psychométrique utile pour mon travail avec des jeunes en recherche d'apprentissage.

Marjorie, psychologue conseillère en orientation, OPTI Lausanne.

PROGRAMME INTERDISCIPLINAIRE

TRONC COMMUN → DE JANVIER À SEPTEMBRE → [30 CRÉDITS ECTS]

Ce premier semestre correspond à un programme interdisciplinaire. Il donne un ensemble de savoirs et de compétences fondamentales et communes à nos trois filières.

MODULE 1 | Environnement des organisations

⇨ 4 ECTS

Dr. Erwan Bellard, Université de Genève
Janvier - GENÈVE

MODULE 2 | Sociologie des organisations

⇨ 4 ECTS

Pr. Mathilde Bourrier, Université de Genève
Février - GENÈVE

**MODULE 3 | Psychologie du travail
et méthodes de recherche**

⇨ 4 ECTS

Pr. Adrian Bangerter, Université de Neuchâtel
Mars - NEUCHÂTEL

MODULE 4 | Conseil et intervention

⇨ 4 ECTS

Pr. Jonas Masdonati, Université de Lausanne
Avril - LAUSANNE

MODULE 5 | Ressources humaines

⇨ 4 ECTS

Pr. Yves Emery, Université de Lausanne
Mai - GENÈVE

MODULE 6 | Comportements organisationnels

⇨ 4 ECTS

Dr. Tanja Wraniak, Psychologue du travail
et des organisations, FSP
Juin - GENÈVE

MODULE 7 | Travail collectif interdisciplinaire

⇨ 6 ECTS

Dr. Jean-Yves Mercier, Université de Genève
4 matinées + 1 journée
entre janvier et septembre
GENÈVE



Humanys Solutions



Prix Humanys des meilleurs Travaux Collectifs
Interdisciplinaires 2016

Dates et descriptifs disponibles sur www.mrhc.ch

Un
prix
d'une
valeur de
CHF 2'500.-
sponsorisé par notre
partenaire Humanys,
filiale du Groupe Interiman,
récompensera le meilleur travail
collectif interdisciplinaire.

**Humanys
Solutions**

MANAGEMENT HUMAIN

SPÉCIALISATION → D'OCTOBRE À JUIN → [30 CRÉDITS ECTS]

- MODULE 301** | Leadership et prise de décision
NEUCHÂTEL
- MODULE 302** | Questions philosophiques
du management
FRIBOURG
- MODULE 303** | Travailler en équipe : performance,
créativité et interdisciplinarité
NEUCHÂTEL
- MODULE 304** | Management interculturel et gestion
de la diversité
FRIBOURG
- MODULE 305** | Gestion de conflit et négociation
GENÈVE
- MODULE 306** | Accompagner une transformation
organisationnelle
GENÈVE
- MODULE 307** | Motivation et mobilisation
GENÈVE

Dates et descriptifs disponibles sur www.mrhc.ch

- Déterminer les composantes d'un **leadership** efficace lié à la **prise de décision** ;
- Redécouvrir l'attitude philosophique, les **techniques de conceptualisation et de problématisation** (pratique du questionnement philosophique en prise directe avec la pratique quotidienne des managers) ;
- S'approprier les clefs de **gestion d'une équipe** et développer leur **potentiel créatif** ;
- Analyser les interactions culturelles dans les situations professionnelles à l'aide de différentes approches conceptuelles, identifier les **compétences interculturelles** et instruments permettant de les développer ;
- Gérer des **conflits et négociations** en utilisant des outils et approches spécifiques ;
- Mesurer les **enjeux de la gestion du changement stratégique**, piloter une transformation, appréhender les **facteurs de succès** du changement organisationnel ;
- Cerner les pratiques organisationnelles favorisant la **motivation** et la **mobilisation**, implanter des pratiques dans ce sens.



MANAGEMENT - RH - CARRIÈRES

RESSOURCES HUMAINES

SPÉCIALISATION → D'OCTOBRE À JUIN → [20 CRÉDITS ECTS]

MODULE 101 | Fonction Ressources Humaines
GENÈVE

MODULE 102 | Stratégie, structure et gestion RH
GENÈVE

MODULE 103 | Recrutement et sélection
NEUCHÂTEL

MODULE 104 | Gestion des compétences
FRIBOURG

MODULE 105 | Gestion et conception
de la formation
GENÈVE

MODULE 106 | Qualité de vie au travail
GENÈVE

MODULE 107 | Les outils de l'innovation pour
promouvoir des projets RH
et gérer le changement
GENÈVE

Dates et descriptifs disponibles sur www.mrhc.ch

- Apprécier de manière critique la **gestion des RH et des carrières** et leur intégration dans les **options stratégiques** de l'entreprise ;
- Maîtriser et évaluer des concepts, des **outils innovants et performants** dans le domaine de la gestion des RH et des carrières ;
- Développer une perspective intégrée du **recrutement et de la sélection du personnel** (critères de qualité du processus et les outils de sélection) ;
- Appréhender les principaux concepts, instruments, usages et spécificités de la **Gestion des Compétences** ;
- Maîtriser les concepts d'**ingénierie de la formation**, des objectifs opérationnels et principes pédagogiques ainsi que les **dispositifs de formation** ;
- Proposer des outils d'analyse et actions relatives à la **qualité de vie au travail** ;
- Gérer des **projets RH**.



Le calendrier des cours de 2^e année sera transmis aux étudiants lors de la confirmation d'inscription

GESTION DES CARRIÈRES

SPÉCIALISATION → D'OCTOBRE À JUIN → [20 CRÉDITS ECTS]

- MODULE 201** | Évolution de carrière : théories et concepts
LAUSANNE
- MODULE 202** | Coaching : concepts, méthodes et critiques
LAUSANNE
- MODULE 203** | Séminaire d'étude de cas
LAUSANNE
- MODULE 204** | Les bilans de compétences
LAUSANNE
- MODULE 205** | Santé au travail et pathologies
LAUSANNE
- MODULE 206** | Réintégration au travail
LAUSANNE
- MODULE 207** | Outplacement
LAUSANNE

Dates et descriptifs disponibles sur www.mrhc.ch

- **Conseiller** en assurant les **prestations** convenues et évaluant le processus en continu ;
- **Mener des entretiens** permettant de décider des **interventions** et tenir le dossier à jour en conséquence ;
- Évaluer afin d'**assurer un diagnostic fiable**, et d'intégrer les informations au **processus de consultation** ;
- Transmettre l'information en fonction des besoins spécifiques de l'utilisateur et vérifier l'**intégration de l'information au projet** de l'utilisateur ;
- Animer des séances, en clarifiant les besoins, déterminant les contenus, et appliquant les **techniques d'animation** appropriées ;
- **Accompagner, coacher** et **soutenir** les personnes dans leur processus ;
- Faire de la recherche et **intégrer les résultats à la pratique** du conseil et de l'orientation ;
- Travailler en **réseau pluridisciplinaire** ;
- Assurer la qualité en définissant des **critères de mesure**, et vérifiant les **effets de l'application** des mesures prises.

Conditions d'admission spécifiques



RECONNAISSANCES

L'obtention du MAS spécialisation Gestion des Carrières donne le droit aux candidats de porter le titre de «**conseiller diplômé d'orientation professionnelle, universitaire et de carrière**» (art. 50, Loi fédérale sur la formation professionnelle, LFP, RS 412.10).

De plus, l'obtention du MAS spécialisation Gestion des Carrières par les titulaires d'un Master en psychologie constitue une des étapes du processus d'attribution du titre de «psychologue spécialiste en développement de carrière et en ressources humaines» (FSP).



MANAGEMENT - RH - CARRIÈRES

MÉMOIRE DE FIN D'ÉTUDES

APPROFONDISSEMENT → DE JUIN À JANVIER → [10 CRÉDITS ECTS]

- Réaliser un **travail empirique** rédigé sous la forme d'un **article scientifique** ;
- Croiser connaissances **théoriques** et réalité **pratique** ;
- Répondre à des **questions concrètes** issues de l'**entreprise** ;
- Bénéficier d'un accompagnement **méthodologique** ;
- Choisir le **sujet** avec le **directeur de mémoire** ;
- **Soutenir** devant un jury (Directeur du mémoire et un **expert du domaine**).

Le meilleur mémoire de fin d'études est récompensé par notre partenaire **Humanys**, filiale du Groupe Interiman.

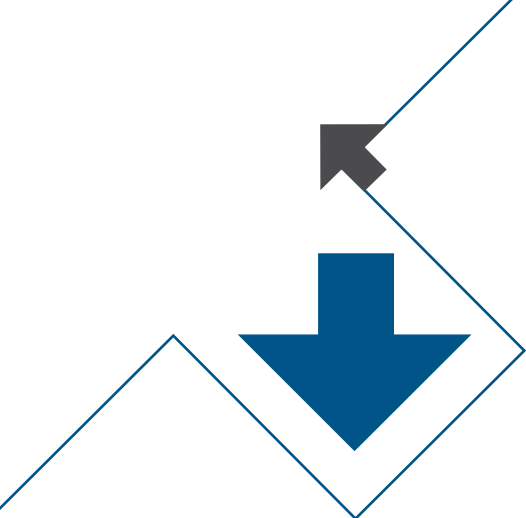
Prix de CHF 7'500.- remis lors du Salon RH.

Humanys
Solutions

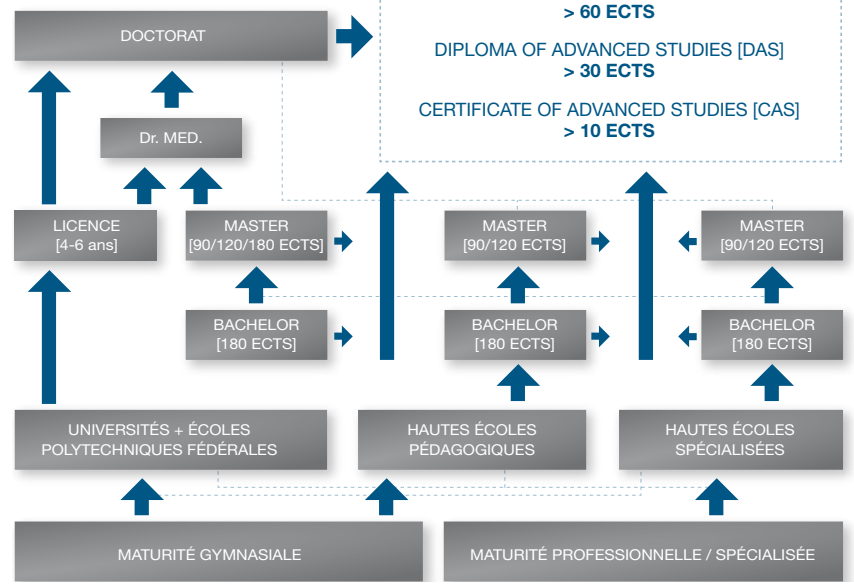
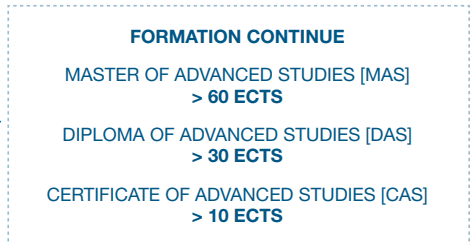


Remise des diplômes

Ces études m'ont donné l'automatisme ou le réflexe d'envisager les problèmes qui se présentent de manière systémique.
Sylvianne, Adjointe à la DRH, Hôpital du Valais.



NIVEAUX D'ÉTUDES PERMETTANT EN GÉNÉRAL L'ACCÈS AUX PROGRAMMES DE FORMATION CONTINUE UNIVERSITAIRES



SPÉCIALISATIONS MANAGEMENT HUMAIN ET RESSOURCES HUMAINES

Être titulaire d'un Master universitaire ou d'un titre jugé équivalent et de deux ans d'expérience professionnelle dans le domaine de la spécialisation. Admission sur dossier : Bachelor ou titre jugé équivalent assorti d'une expérience professionnelle pertinente. La priorité est donnée aux candidats ayant de l'expérience et un solide projet professionnel dans le domaine de la spécialisation choisie.

MAS AVEC SPÉCIALISATION GESTION DES CARRIÈRES

Être titulaire d'un Master universitaire en psychologie, orientation «psychologie du conseil et de l'orientation», ou d'un titre universitaire jugé équivalent, assorti d'une expérience professionnelle d'au moins deux ans dans un domaine jugé pertinent par le Comité scientifique. Les candidats titulaires d'un Master en psychologie autre que celui délivré avec la mention en psychologie du conseil et de l'orientation, ou d'un titre jugé équivalent, assorti d'une expérience professionnelle d'au moins deux ans dans un domaine jugé pertinent par le Comité scientifique peuvent être admis dans cette option de spécialisation sous condition de justifier de l'acquisition de compétences spécifiques correspondant à un «complément de programme» de 18 crédits ECTS au maximum à réaliser impérativement durant le programme du MAS. Ce complément de programme est déterminé par le directeur de la filière Gestion des Carrières. Ces cours sont offerts par l'Université de Lausanne.

OBTENTION DU TITRE

Le Master of Advanced Studies en Management, Ressources Humaines et Carrières est décerné aux candidats ayant réussi l'ensemble des évaluations du MAS. L'intitulé de la spécialisation Management Humain, Ressources Humaines ou Gestion des Carrières est précisé sous le titre. La spécialisation Gestion des Carrières permet désormais l'obtention du titre protégé légalement de «conseiller en orientation professionnelle, universitaire et de carrière».

MODULES INDIVIDUELS

En fonction des places disponibles, il est possible de suivre des modules individuels. La priorité est donnée aux personnes s'inscrivant au MAS, puis au DAS et aux CAS. Les conditions d'admission et de participation au MAS s'appliquent à ces candidats. Si les conditions d'évaluation sont remplies, les participants obtiennent les crédits ECTS liés aux modules suivis. L'obtention de ces crédits ECTS n'entraîne pas une acceptation d'admission dans le cas d'une candidature au MAS, au DAS ou à l'un des CAS.



COMITÉ SCIENTIFIQUE

DIRECTION

Thomas STRAUB, professeur en management international, Faculté d'économie et de management, Université de Genève. Directeur du comité scientifique, responsable du Programme Interdisciplinaire, représentant de l'Université de Genève.

Adrian BANGERTER, professeur en psychologie du travail, Institut de psychologie du travail et des organisations, Université de Neuchâtel, responsable de la spécialisation Management Humain, représentant de l'Université de Neuchâtel.

Jérôme ROSSIER, professeur en psychologie du conseil et de l'orientation, SSP, Université de Lausanne, responsable de la spécialisation Gestion des Carrières, représentant de l'université de Lausanne.

Éric DAVOINE, professeur en gestion des Ressources Humaines et des organisations, FSES, Université de Fribourg, responsable de la spécialisation Ressources Humaines, représentant de l'Université de Fribourg.

COMITÉ SCIENTIFIQUE

Yves EMERY, professeur, responsable de la chaire «Management public / Ressources Humaines», Institut des Hautes Études en Administration Publique (IDHEAP), Université de Lausanne.

Étienne BOURGEOIS, professeur, Faculté de psychologie et des sciences de l'éducation, Université de Genève.

Erwan BELLARD, docteur ès sciences économiques et sociales, collaborateur scientifique chargé de la promotion des travaux de mémoire, Faculté d'économie et de management, Université de Genève.

Tanja WRANIK, docteur en psychologie, psychologue du travail et des organisations, FSP.

Emmanuel ROSSI, Office pour l'Orientation, la Formation Professionnelle et Continue (OFPC), Genève.

Guy SUCHET, Fédération des Entreprises Romandes Genève (FER Genève), Association des professionnels en ressources humaines Genève (HR Genève).

Daniel CORDONIER, docteur en psychologie, vice-président de la conférence suisse des directrices et directeurs de l'orientation professionnelle, universitaire et de carrière (CDOU).

COORDINATION

Nadine BAGUE, responsable pédagogique, Faculté d'économie et de management, Université de Genève.

Loïse BURNET, responsable administrative, Faculté d'économie et de management, Université de Genève.



ENSEIGNANTS

Adrian BANGERTER, Université de Neuchâtel, Suisse

Céline BAREIL, HEC Montréal, Canada

Nathalie BARON, Cabinet Von Rohr & Associates, Suisse

Joëlle BÉDAT, SEIC Gland, Suisse

Erwan BELLARD, Université de Genève, Suisse

Samuel BENDAHAN, EPFL Lausanne, Suisse

Jean-Luc BERNAUD, CNAM-INETOP Paris, France

Christine BESSE, CHUV, Suisse

Renzo BIANCHI, Université de Neuchâtel, Suisse

Michel BOHNENBLUST, Crédit Suisse, Suisse

Giuliano BONOLI, Université de Lausanne, Suisse

Mathilde BOURRIER, Université de Genève, Suisse

Catherine BUCHET, Papilio SA, Suisse

Claudio CHIACCHIARI, Saisir le temps, Suisse

Raphael COHEN, Université de Genève, Suisse

Thibault DAUDIGEOS, Grenoble École de Management, France

Eric DAVOINE, Université de Fribourg, Suisse

Christian DEFELIX, IAE Grenoble, France

Yves EMERY, Université de Lausanne, Suisse

Michel FERRARY, Université de Genève, Suisse

Sylvie FRANZ, Université de Lausanne, Suisse

Michael GONIN, Université de Lausanne, Suisse

Francis GUÉRIN, INSA Rouen, France

Jonas MASDONATI, Université de Lausanne, Suisse

Koorosh MASSOUDI, Université de Lausanne, Suisse

Jean-Yves MERCIER, Université de Genève, Suisse

Mauro MINELLI, Eflex, Suisse

Cecilia MORNATA, Université de Genève, Suisse

Daniel OESCH, Université de Lausanne, Suisse

Valentino POMINI, Université de Lausanne, Suisse

Jérôme ROSSIER, Université de Lausanne, Suisse

Jonathan SCHAD, Université de Genève, Suisse

Marianne SCHMID MAST, Université de Neuchâtel, Suisse

Bernard SCHUMACHER, Université de Fribourg, Suisse

Danielle SPAGNOLI, CHUV, Suisse

Louis STAFFONI, COFOP Vaud, Suisse

Arnaud STIMEC, Sciences po. Rennes, France

Michel TREMBLAY, HEC Montréal, Canada

Natalia WEIDELI, Office AI Genève, Suisse

Tanja WRANIK, FSP, docteur en psychologie du travail et des organisations, FSP, Suisse

INFORMATIONS PRATIQUES

INSCRIPTION

Le bulletin d'inscription mentionnant la spécialisation choisie et les 3 modules à option doit être retourné, accompagné d'un dossier de candidature à l'administration du programme :

- CV
- Lettre de motivation (explicitant le projet professionnel en lien avec la spécialisation choisie)
- Copie des diplômes obtenus
- Copie des certificats de travail
- Copie de la carte AVS
- Copie d'une pièce d'identité
- 1 photo passeport en format numérique Jpg. (critères photographiques disponibles sur www.mrhc.ch/faq)
- Éventuelles demandes d'équivalence avec pièces justificatives

Une lettre de recommandation de l'employeur est souhaitable.

En cas de besoin, le dossier peut être complété par un entretien.

DÉLAIS D'INSCRIPTION

MAS en Management, Ressources Humaines et Carrières : avant le 15 octobre.

Les dossiers sont traités par ordre de réception. Au-delà du délai, les candidatures sont étudiées en fonction des places disponibles.

Modules individuels : minimum 15 jours avant le début du cours choisi. La priorité est donnée aux candidats s'inscrivant au MAS, au DAS puis aux CAS, puis en fonction des places disponibles, les inscriptions à des modules individuels seront prises en considération.

FINANCES D'INSCRIPTION

MAS : CHF 15'000.- pour l'ensemble de la formation sur 2 ans.

Le paiement de l'écologie s'effectue de la manière suivante :

- dès réception de la lettre d'acceptation au MAS, un acompte de CHF 1'500.- est demandé pour garantir la place.
- le solde des frais d'inscription, CHF 13'500.- sera réglé au début de la formation.

Un paiement en plusieurs fois est possible sur demande écrite adressée à l'attention du Comité scientifique.

Modules individuels : CHF 3'000.- pour un module de 4 ECTS
CHF 1'500.- pour un module de 2 ECTS

ANNULATION ET ABANDON

En cas d'annulation plus de 30 jours avant le début du programme, 10 % des frais d'inscription sont dus.

À moins de 30 jours du début du programme, 50 % des frais d'inscription sont dus. Dès le 1^{er} jour de formation, l'intégralité des frais d'inscription est due. Les demandes d'annulation et d'abandon doivent être formulées par écrit.



Participants du MAS 2014-2015



Formations Continues interuniversitaires

INFORMATIONS ET INSCRIPTIONS

mrhc@unige.ch

+ 41 (0)22 379 81 21 / 23

Formations Continues Interuniversitaires en MRHC

GSEM Executive

Université de Genève

Boulevard du Pont-d'Arve 40

1211 Genève 4

www.mrhc.ch

Lausanne



Genève



Fribourg



Neuchâtel



RENSEIGNEMENTS ADMINISTRATIFS

Madame Monsieur
 Nom
 Prénom(s)
 Nom de jeune fille
 Date de naissance (jour/mois/année)
 Nationalité Suisse : oui non
 Canton
 Autre nationalité
 Profession

COORDONNÉES PROFESSIONNELLES

Entreprise / Institution
 Adresse
 NP / Ville / Pays
 Téléphone
 E-mail

COORDONNÉES PRIVÉES

Adresse
 NP / Ville / Pays
 Téléphone
 E-mail

Adresse pour l'envoi postal (cocher une seule case) :

privée professionnelle

Adresse email pour l'envoi de messages (cocher une seule case) :

privée professionnelle

Adresse pour la facturation (cocher une seule case) :

privée professionnelle

Numéro AVS [][][][] . [][][][][] . [][][][][][] . [][][]

Si vous n'avez pas de numéro AVS, notre université devra en demander un ; merci de remplir les informations suivantes pour le cas où vos données d'identification (nom, prénom, date de naissance) ne seraient pas uniques dans le système d'information suisse :

Nom du père

Prénom du père

Nom de la mère

Prénom de la mère

ÉTUDES ANTÉRIEURES

Avez-vous déjà été immatriculé dans une haute école suisse : oui non

Numéro matricule suisse (SIUS) [][][][][][][][][][]

Si vous n'êtes pas en mesure d'indiquer votre numéro de matricule veuillez indiquer le nom de la dernière haute école que vous avez fréquentée en Suisse. Cette information nous permettra de retrouver votre numéro de matricule.

NIVEAU DE FIN D'ÉTUDES

Certificat Fédéral de Capacité (CFC) Maturité professionnelle
 Maturité générale / Baccalauréat (secondaire)
 Bachelor/Master des Hautes Écoles Spécialisées/ Hautes Écoles Pédagogique
 Bachelor/Master/Doctorat des Universités, Écoles Polytechniques Fédérales
 Autre

PLUS HAUT TITRE UNIVERSITAIRE OBTENU

Université
 Localité / Ville / Pays
 Type de titre :
 Baccalauréat université Maîtrise universitaire
 Certificat complémentaire Doctorat
 Intitulé exact du titre obtenu
 Année début Année fin
 Nbre de semestres Nbre de crédits ECTS

RENSEIGNEMENTS COMPLÉMENTAIRES

Comment avez-vous eu connaissance de cette formation ?

(plusieurs réponses possibles)

recommandations personnelles
 mon entreprise
 un professionnel de la formation / orientation
 une annonce dans un journal. Si oui, lequel :
 une brochure / prospectus / affiche / catalogue des offres de formation
 continue de l'Université de Genève
 le site internet de la formation continue de l'Université de Genève www.unige.ch/formcont
 un autre site, si oui, lequel : www
 renseignements directement auprès de l'Université de Genève
 un e-mail annonçant la formation
 lors d'une Foire, d'un Salon (ex : Salon RH, Salon de l'Étudiant), si oui, lequel
 Autre

Autres expériences de formation continue au cours des 2 dernières années : (merci de considérer tous types de formation, y compris séminaires, colloques, conférences, débats, etc.)

Aucune autre expérience de formation continue
 Combien de formations d'une journée ou moins (≤ 8 heures)
 Combien de formations de plus d'une journée (≥ 8 heures)
 Combien de formations diplômantes (Certificat / Diplôme / Master of Advanced
 Studies, etc.) :

ACTIVITÉ PROFESSIONNELLE

Exercez-vous actuellement une activité professionnelle ?

- oui à 100% oui à temps partiel, taux d'occupation :%
- non, car vous êtes :
 en recherche d'emploi en congé formation à la retraite autre,
précisez :

Si vous n'exercez actuellement pas d'activité professionnelle, merci de répondre à l'ensemble des questions suivantes en vous référant au dernier poste occupé.

Fonction (titre du poste) :

Position hiérarchique :

- Indépendant Cadre supérieur Cadre intermédiaire Employé

Secteur d'activité : Activité indépendante ONG

Administration publique ou para-publique Organisation européenne

Association Organisation Internationale Entreprise privée

INSCRIPTION

MAS EN MANAGEMENT, RESSOURCES HUMAINES ET CARRIÈRES

Je souhaite participer au MAS en Management, Ressources Humaines et Carrières

Choix de la spécialisation :

- Management Humain Ressources Humaines Gestion des Carrières

Choix des trois modules à option,

(indiquer les numéros des modules) : _____

Frais d'inscription au MAS en Management, Ressources Humaines et Carrières : CHF 15'000.-

Conditions de paiement MAS

Le paiement de l'écolage s'effectue de la manière suivante :

> dès réception de la lettre d'acceptation au MAS, un acompte de CHF 1'500.- devra être payé pour garantir la place.

> le solde des frais d'inscription, CHF 13'500.- sera payé au début de la formation.

Un paiement en plusieurs fois est possible sur demande écrite adressée à l'attention du Comité scientifique.

Abandon - modalités d'annulation et d'abandon

En cas d'annulation plus de 30 jours avant le début du programme, 10% des frais d'inscription sont dus. A moins de 30 jours du début du programme, 50% des frais d'inscription sont dus. Dès le 1^{er} jour de formation, l'intégralité des frais d'inscription est due. Les demandes d'annulation et d'abandon doivent être formulées par écrit.

Je soussigné(e)
déclare avoir lu et compris les conditions de paiement et les modalités d'annulation et d'abandon du MAS MRH & Carrières. Par ma signature, je m'engage à respecter ces conditions.

Date : Signature :

Taille de l'entreprise :

- 1 personne 2 à 10 personnes 11 à 50 personnes 51 à 100 personnes
 101 à 500 personnes 501 à 1000 personnes plus de 1000 personnes

ÉTAT CIVIL :

Les quatre questions suivantes sont facultatives mais utiles pour connaître la situation de nos étudiants. Les données sont traitées de manière strictement anonyme et uniquement à des fins statistiques.

célibataire marié pacsé divorcé séparé veuf autre

Nbre d'enfants :

Lieu de naissance (Pays, Canton si Suisse ; Département si France) :

Remarques :

MODULES INDIVIDUELS

(places disponibles auprès de mrhc@unige.ch)

Je souhaite participer aux modules suivants (indiquer les numéros des modules) :

Je souhaite obtenir les crédits ECTS en réalisant l'évaluation : oui non

Documents à joindre : CV, copie des diplômes et des certificats de travail.

Conditions de paiement des modules individuels : Dès réception de la confirmation de mon inscription, je m'engage à verser la somme correspondante (CHF 3'000.- pour un module de 4 ECTS et CHF 1'500.- pour un module de 2 ECTS).

Modalités d'annulation et d'abandon des modules individuels :

En cas d'annulation plus de 30 jours avant le début du programme, 10% des frais d'inscription sont dus. A moins de 30 jours du début du programme, 50% des frais d'inscription sont dus. Dès le 1^{er} jour de formation, l'intégralité des frais d'inscription est due. Les demandes d'annulation et d'abandon doivent être formulées par écrit.

Je soussigné(e)
déclare avoir lu et compris les conditions de paiement et les modalités d'annulation et d'abandon des modules individuels. Par ma signature, je m'engage à respecter ces conditions.

Date :

Signature :